



EVROPSKÁ UNIE  
Evropský zemědělský fond pro rozvoj venkova  
Evropa investuje do venkovských oblastí  
Program rozvoje venkova



Místní akční skupina Třeboňsko o.p.s.  
Dukelská 145, 379 01 Třeboň

IČ: 260 75 679

mas@mas-trebonsko.cz

www.mas-trebonsko.cz

## 8. výzva k předkládání žádostí o dotaci v PRV

### Místní akční skupina Třeboňsko, o. p. s.

vyhlašuje

v souladu s Programovým rámcem PRV SCLLD,

schváleným Ministerstvem Zemědělství

(ŘO Program rozvoje venkova)

### 8. výzvu k předkládání Žádosti o podporu

v rámci operace 19.2.1 Programu rozvoje venkova na období 2014-2020

**Název SCLLD:** Strategie komunitně vedeného místního rozvoje území MAS Třeboňsko pro období 2014-2020

Termíny administrace výzvy:

Proces příjmu žádostí	Datum	Čas
Vyhlášení výzvy	08. 03. 2021	-
Začátek příjmu žádostí	22. 03. 2021	-
Ukončení příjmu žádostí	16. 04. 2021	-
Termín registrace projektů na RO SZIF	18. 06. 2021	-



EVROPSKÁ UNIE  
Evropský zemědělský fond pro rozvoj venkova  
Evropa investuje do venkovských oblastí  
Program rozvoje venkova



PROGRAM ROZVOJE VENKOVÁ

### Způsob podání žádosti:

prostřednictvím Portálu farmáře (včetně příloh)

### Kontaktní údaje:

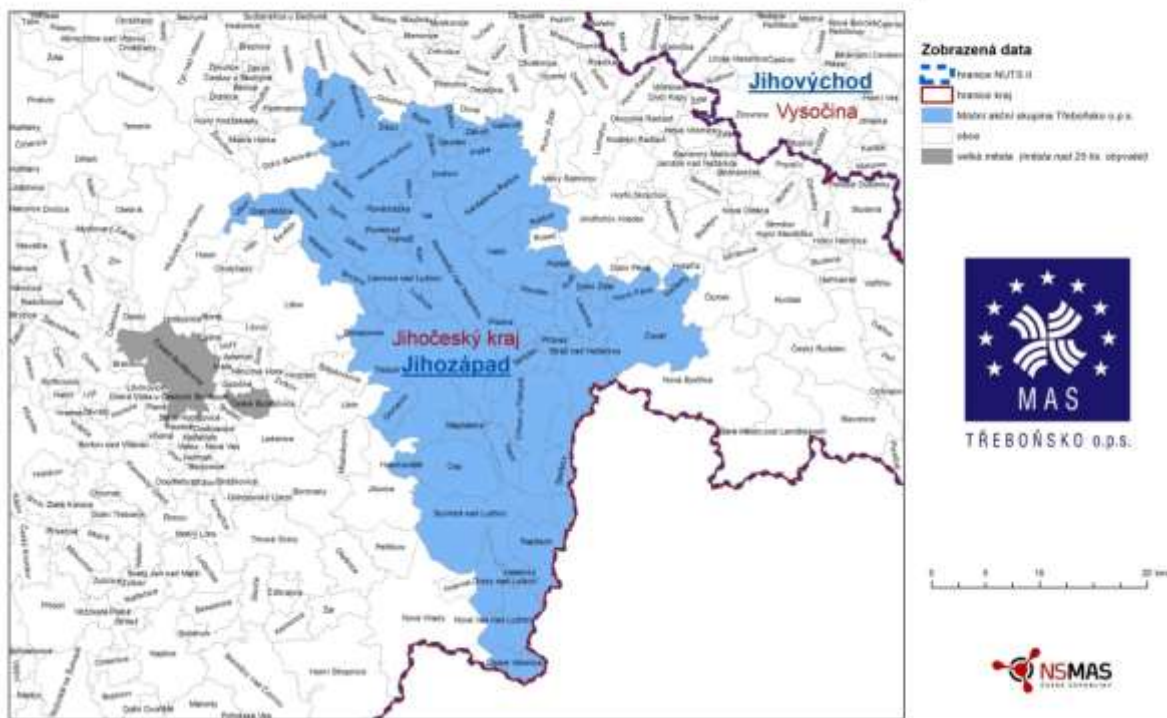
**Bc. Adéla Tomšovicová** – manažer PRV

tel: 774 420 950, email: tomsovicova@mas-treboňsko.cz

### Území vymezení:

Výzva MAS se vztahuje na celé území MAS, pro které je schválena SCLLD (viz mapa).

## Místní akční skupina Třeboňsko o.p.s.



NS-MAS ČR 2014



EVROPSKÁ UNIE  
Evropský zemědělský fond pro rozvoj venkova  
Evropa investuje do venkovských oblastí  
Program rozvoje venkova



## Seznam vyhlášených Fichí a předpokládaná alokace:

Celková výše dotace pro 8. výzvu je 22 622 226,- Kč.

Žadatelé mohou předkládat ve výzvě své projekty v rámci Fichí 1 a 8.

Číslo Fiche	Název Fiche	Vazba Fiche na článek Nařízení EP a Rady (EU) č. 1305/2013	Alokace pro 8 Výzvu (v tis. Kč)
1	F1 Investice do zemědělských podniků	F1 Investice do zemědělských podniků Článek 17, odstavec 1., písmeno a)	7 622,226
8	F8 Obnova ve venkovských oblastech	F8 Základní služby a obnova ve venkovských oblastech Článek 20	15 000,000

Podrobný obsah Fichí je přílohou této výzvy.

## Způsob podání žádosti:

Příjem žádostí bude probíhat prostřednictvím Portálu farmáře.

V jednom kole příjmu žádostí může žadatel podat v rámci jedné Fiche pouze jednu Žádost o dotaci v daném režimu podpory.

## Výběr projektů, postup v případě shodného počtu bodů a podpora hraničního projektu:

Výběr projektů bude založen na principu soutěže mezi předloženými žádostmi. Budou vybrány projekty, které dosáhly nejlepšího bodového hodnocení. Počet podpořených projektů bude limitován výší alokace na danou Fichi.

Postup pro hodnocení a výběr projektů a případné přerozdělení nedočerpané alokace, postup hodnocení pro hraniční projekt je uveden v dokumentu „Interní postupy MAS Třeboňsko pro programový rámec PRV“.

Preferenční kritéria pro výběr projektů jsou součástí Fichí, které jsou přílohou této výzvy.

## V případě shodného počtu bodů rozhoduje:

- F1 - počet vytvořených pracovních míst – upřednostněny budou ty projekty, které budou mít vytvořený vyšší počet pracovních míst
- nižší částka požadované dotace – upřednostněny budou projekty s nižší částkou požadované dotace (výdaje pro spolufinancování - dotace)



EVROPSKÁ UNIE  
Evropský zemědělský fond pro rozvoj venkova  
Evropa investuje do venkovských oblastí  
Program rozvoje venkova



- F8 - velikost obce – posuzováno dle počtu obyvatel k 1.1. předchozího roku. Větší míru podpory budou mít projekty s menším počtem obyvatel. Posuzováno na základě přehledu ČSU
  - nižší částka požadované dotace – upřednostněny budou projekty s nižší částkou požadované dotace v rámci fiche (výdaje pro spolufinancování - dotace)

### **Zaručení transparentnosti:**

Transparentnost je zaručena dodržováním platných dokumentů (zákonů, pravidel, metodik, pokynů) vztahujících se k tématu transparentnosti v kompetenci MAS, a to zejména v zajištění zveřejnění a zpřístupnění relevantních údajů tak, aby byl zajištěn rovný přístup k informacím pro všechny bez rozdílu.

## **Přílohy stanovené MAS**

### **Povinné přílohy stanovené MAS:**

MAS Třeboňsko nestanovuje žádné povinné přílohy nad rámec Pravidel Programu rozvoje venkova na období 2014-2020 pro operaci 19.2.1 Podpora provádění operací v rámci strategie komunitně vedeného místního rozvoje.

### **Nepovinné přílohy stanovené MAS:**

Předložení nepovinných příloh nemá vliv na příjem žádosti – má vliv pouze na výši bodového ohodnocení projektu.

### **Nepovinnými přílohami Žádosti o dotaci jsou:**

- V případě, že žadatel požaduje bodové zvýhodnění za to, že bude projekt realizován v kú obce s počtem obyvatel dle uvedeného členění, doloží platné údaje ČSÚ k 1. 1. předchozího roku.
- V případě, že žadatel požaduje bodové zvýhodnění za Intenzitu chovu v období od 1. 1. 2020 do 31. 5. 2020, doloží vygenerovaný výpis z Integrovaného zemědělského registru
- V případě, že žadatel požaduje maximální bodové zvýhodnění za to, že má trvalé bydliště déle než 1 rok na území MAS, doloží potvrzení obce či jiného příslušného úřadu o trvalém bydlišti – včetně data, od kdy má žadatel trvalé bydliště na území MAS.



EVROPSKÁ UNIE  
Evropský zemědělský fond pro rozvoj venkova  
Evropa investuje do venkovských oblastí  
Program rozvoje venkova



PROGRAM ROZVOJE VENKOVA

### **Konzultace pro žadatele:**

Vzhledem k aktuálním krizovým opatřením a vyhlášení nouzového stavu proběhne informační seminář pro žadatele formou rozeslání prezentace potenciálním žadatelům současně s informací o zveřejnění prezentace na webu [www.mas-trebonsko.cz](http://www.mas-trebonsko.cz) nejpozději v den vyhlášení výzvy.

Stejně tak budou omezeny bezplatné osobní konzultace. Možné je využívat on-line konzultace na e-mailu [tomsovicova@mas-trebonsko.cz](mailto:tomsovicova@mas-trebonsko.cz) nebo na tel. 774 420 950 (Adéla Tomšovicová).

### **Závěrečná ustanovení:**

Na webových stránkách MAS: [www.mas-trebonsko.cz](http://www.mas-trebonsko.cz) jsou v sekci **Výzvy PRV** zveřejněny všechny aktuální dokumenty k výzvě. Odkaz: <http://www.mas-trebonsko.cz/dotace-2014-2020-/vyzvy-prv-program-rozvoje-venkova/>

Pro žádosti o podporu a následně také pro realizaci podpořených projektů platí Pravidla pro operaci 19.2.1, která jsou zveřejněna na internetových stránkách [www.eagri.cz/prv](http://www.eagri.cz/prv) a [www.szif.cz](http://www.szif.cz).

Tuto výzvu schválil Výbor SCLLD MAS Třeboňsko, o. p. s. dne 04. 03. 2021.

